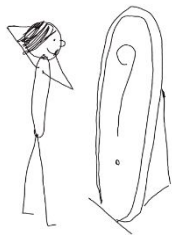


Construction de l'identité et symptômes

Séminaire de Béatrice Bourau-Glisia

Décodage
EMOTIONNEL des SYMPTÔMES
BBG



Identité :

Représentation de soi sur la continuité et la permanence... Relation de tout individu à lui-même... ÊTRE... mais encore !!!

Qu'est-ce qu'ÊTRE ? Être au monde, être en société, être face à soi-même ? Être est-il définitif ? Comment EST-ON ? Comment se construit notre identité tout au cours de notre vie ? Des générations antérieures à chaque étape de l'enfance, en passant par l'affirmation de soi avec le NON, ou par l'adolescence avec sa rébellion, toutes les périodes de crises ou les périodes particulières de notre vie servent à la construction de notre identité.

A travers ma pratique du Décodage, je me rends compte que beaucoup de dysfonctionnements corporels, de symptômes ou de maladies ont un lien étroit avec l'identité. Comment se fait-il, par exemple, que dans les maladies auto-immunes le corps s'attaque lui-même ? Comment expliquer cette confusion identitaire émotionnellement ?

Pour une identité en accord avec soi

L'objectif de ce stage, construit comme plusieurs séances de thérapie, doit vous permettre de trouver une identité en accord avec vous-même.

Vous découvrirez comment :

- Mesurer l'impact de l'identité émotionnelle sur l'identité physiologique.
- Créer une nouvelle relation à vous-même.



- Construire ou reconstruire votre identité
- Apprendre à vous libérer des comportements qui ne vous appartiennent pas (parents, famille...)

- Changer vos attitudes automatiques pour changer votre « moi ».

Travail thérapeutique

is aborderons également l'identité sous l'angle thérapeutique pour :

- Passer d'un travail sur soi à un travail en thérapie.
- Présenter la définition et la construction de l'identité.
- Utiliser les outils pour trouver les failles et blessures identitaires.
- Développer les techniques liées à la reconstruction de l'image de soi.

Ce stage s'articule autour d'exercices pratiques et concrets pour apprendre et vérifier la théorie à travers une expérimentation personnelle.

Séminaire ouvert à tous



Béatrice Bourau-Glisia, thérapeute, formatrice et conférencière internationale depuis plus de 15 ans, a constaté que beaucoup de difficultés de ses patients étaient liées à la problématique de l'identité.

www.bbgdecodage.com